

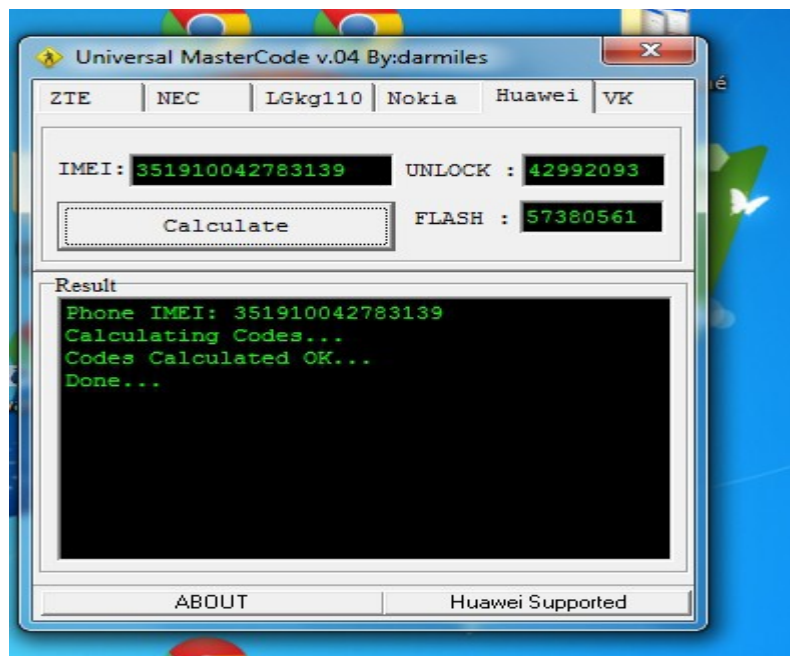
Návod k odblokování modemu Huawei 1750 pro možnost použití jiného poskytovatele.

Odblokování provedeme pomocí dvou aplikací na stolním PC nebo notebooku.

Nejprve je ale nutné, aby na PC kde budem odblokování dělat, byly nainstalovány ovladače pro upravovaný modem proto, aby byl vůbec pro odblokovací aplikace jako modem rozpoznatelný. Nejjednodušší je spustit z modemu kompletní základní instalaci od poskytovatele, který modem prodává. Až bude modem odblokovaný tak smažeme (odinstalujeme) tu ovládací aplikaci přes kterou se připojujeme na internet a nainstalujeme místo ní jinou, univerzálnější (doporučuji tu od T-mobile.... to je jenom okno s logem T-mobile, ale funkčně na T-mobile nezávislé !!!!)

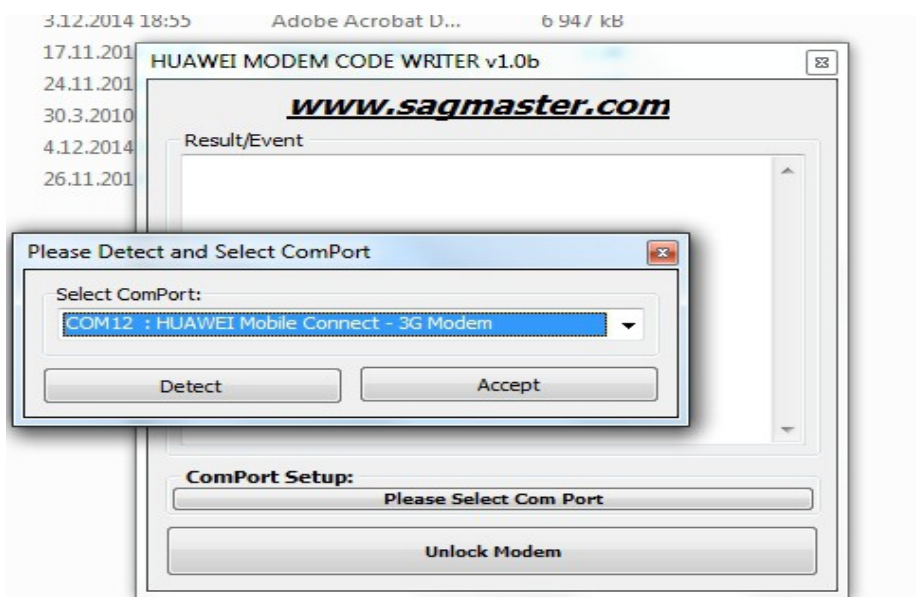
Postup odblokování:

- Na modemu najdeme vytištěné číslo IMEI (je to tam velmi malým písmem a má 15 číslic)
- Modem (!!! bez vložené SIM !!!!) zasuneme do USB počítače
- spustíme aplikaci Universal MASTER CODE



- zapíšeme zde IMEI a potvrdíme „Calculate“
- poznamenejeme si čísla UNLOCK a FLASH

- pak spustíme aplikaci HUAWEI MODEM CODE WRITER



pokud je ovladač modemu nainstalován a zmačkneme tlačítko „Please Select Com Port“ objeví se podokno a v něm „Detect“ ,vybereme port kde je na PC modem a „Accept“.
Pak potvrdíme tlačítkem „Unlock Modem“
V následujícím okně zadáme to vygenerované číslo UNLOCK v Master Code dáme OK a je hotovo !!!!!



Po celou tu dobu je v PC modem „bez vložené SIM“. no a zbývá odinstalovat tu aplikaci se kterou připojují k internetu (tu jsme nainstalovali kvůli ovladačům) a po jejím odinstalování nainstalovat jinou, univerzálnější, třeba tu od T-mobile.

Znovu opakují: To T-mobile je jen logo a nemá to s funkcí nic společného. !!!!

Do modemu vložíme SIM , spustíme nainstalovanou aplikaci pro připojení k internetu a na ní dáme „Připojit“